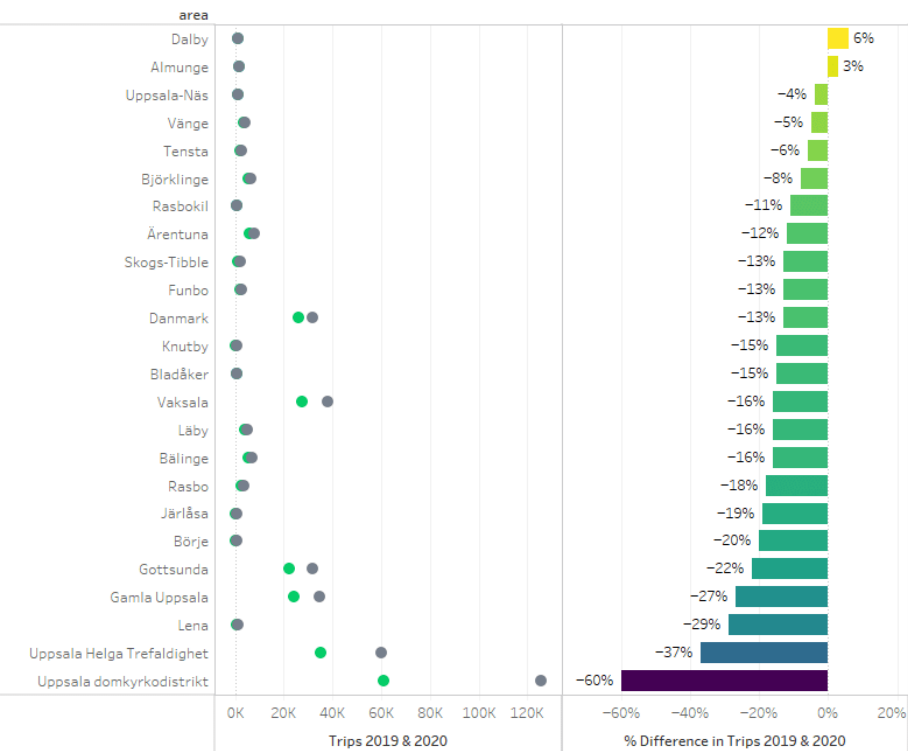


# TRIPS BETWEEN AND WITHIN DISTRICT

Comparing Walpurgis 2019 and 2020

Municipality  
Uppsala

Trips by origin and destination, comparing 2019-04-30 and 2020-04-30.



2020-05-05 10:11 CEST

## Många undvek Uppsala och Lund under valborg

Telias analys av svenskarnas rörelsemönster under valborg visar att många hörsammande myndigheternas rekommendationer och undvek resor till de populära valborgstäderna. Andelen stockholmare som åkte till Uppsala minskade med 65 procent. Resandet inom Uppsala var 39 procent lägre och i Lund 38 procent lägre än 2019, i städernas centrala delar var minskningen över 50 procent.

## TRIPS BETWEEN AND WITHIN DISTRIKT

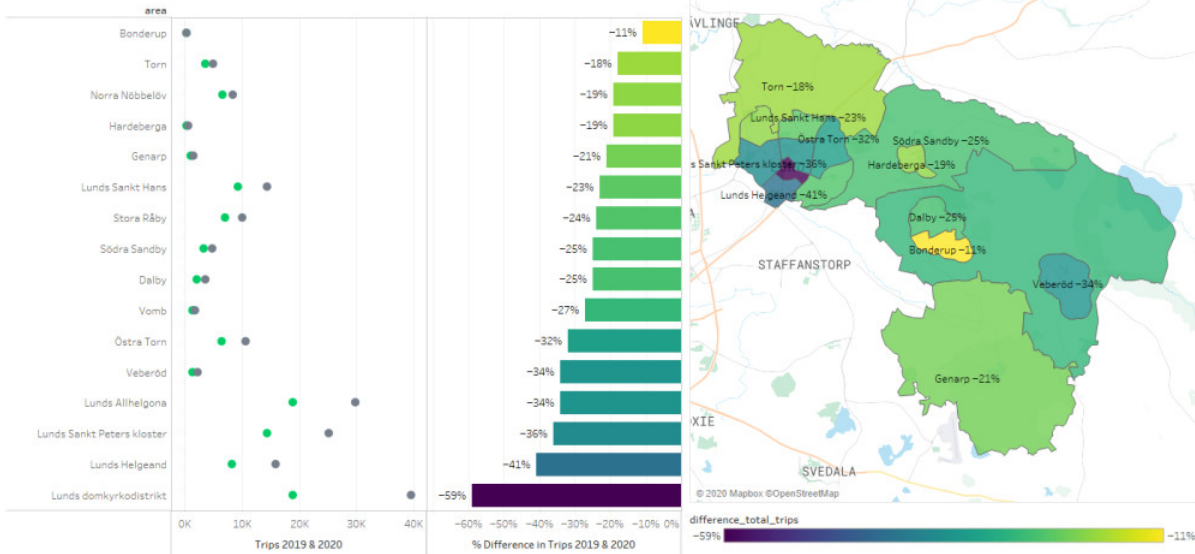
Comparing Walpurgis 2019 and 2020



Municipality

Lund

Trips by origin and destination, comparing 2019-04-30 and 2020-04-30.



Telia Crowd Insights är en tjänst som analyserar anonymiserad och aggregerad mobil nätverksdata som är justerad för att representera hela Sveriges befolkning. Det gör att man kan se beteenden och rörelsebehov i samhället, till exempel resmönster och hur vi förflyttar oss. Tjänsten lanserades kommersiellt 2017 och används vanligen i stads- och samhällsplanering, till exempel när man ska dra en ny busslinje eller anlägga en väg.

Under coronaepidemin har Folkhälsomyndigheten använt Telias anonymiserade data för att förstå hur grupper av människor rör sig, till exempel mellan kommuner och regioner eller inom en stad. Det ger viktiga insikter i arbetet med att bromsa smittspridningen, och man kan fatta snabbare beslut om eventuella åtgärder, baserade på statistik och exakta datapunkter.

Telias analys av hur grupper av människor rörde sig under valborgshelgen jämfört med förra året visar att resandet inom de populära valborgsfirarstäderna minskade drastiskt. I Uppsala var antalet resor 39 procent lägre, och i Lund 38 procent lägre. Även resandet från närliggande kommuner gick ned; till exempel minskade andelen malmöbor som åkte till Lund med 47 procent, och resorna från Stockholm till Uppsala minskade med 65%.

- Det är en betydande skillnad jämfört med förra året och ett bevis för att många har hörsammat myndigheternas rekommendationer, säger Kristofer

Ågren, chef för affärsområde Dataanalys på Telia.

Samtidigt visar Telias analys att resandet till en del populära lantställen ökar. Antalet stockholmare som tog sig till Norrtälje ökade med 44 procent, och resorna mellan Göteborg och Tjörn ökade med 17 procent. I Malmö ökade resorna till Österlen. Däremot var resandet inom storstäderna betydligt lägre än 2019; i Stockholm city var minskningen runt 50 procent.

- Generellt sett minskade resorna inom städerna, samtidigt som övernattningsresorna till lantställen ökade på en del håll. Det verkar som fler valde att åka till sina sommarstugor istället för att fira hemma och gå ner till den lokala majbrasan, säger Kristofer Ågren

### **Om Telia Crowd Insights**

All data anonymiseras och aggregeras helt automatiserat innan användning för att skydda den personliga integriteten och kan aldrig ledas tillbaka till en enskild individ. Det enda som analyseras är rörelsemönster för grupper, fränkopplat från individ och person. Läs mer om Telia Crowd Insights [här](#)

---

### **Om Telia**

I över 165 år har vi skapat fler möjligheter för fler människor. Det är vårt arv, vår framtid och vårt samhällsansvar. Med cirka 21000 medarbetare i sju länder, varav 4 700 kollegor i Sverige, erbjuder vi den bästa uppkopplingen i de bästa näten och fortsätter att investera och innovera för ett mer digitalt och hållbart samhälle. Från torpet till storstaden, kontoret till vardagsrummet och från vårdcentralen till bussresan skapar vi en bättre vardag. Välkommen till Telia – välkommen till Folknätet.

Läs mer på [www.telia.se](http://www.telia.se)

## Kontaktpersoner



### **Irene Krohn**

Presskontakt

Presschef

[irene.krohn@teliacompany.com](mailto:irene.krohn@teliacompany.com)

0771-77 58 30



### **Inger Gunterberg**

Presskontakt

Pressansvarig

[inger.gunterberg@teliacompany.com](mailto:inger.gunterberg@teliacompany.com)

0771-77 58 30



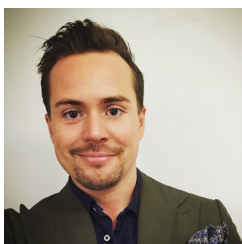
### **Roija Rafii**

Presskontakt

Pressansvarig

[roiya.rafi@teliacompany.com](mailto:roiya.rafi@teliacompany.com)

0771-77 58 30



### **Magnus Limås**

Presskontakt

Pressansvarig

[magnus.limas@teliacompany.com](mailto:magnus.limas@teliacompany.com)

0771-77 58 30