

2020-04-07 15:30 CEST

Luleå Universitet utökar sin 5G-testbädd med hjälp av Telia

Syftet med universitetets 5G-forskningsplattform är att låta utmaningar inom industrin och forskningsresultat från akademien mötas och korsbefruktas. Att man nu förstärker med 5G-täckning inomhus med utökad kapacitet och högre hastighet innebär att helt nya experiment och tester blir möjliga, för helt integrerade användningsfall och scenarier för stora mängder data.

– Vi står i startgroparna för en bredare utbyggnad av 5G med en viktig spektrumauktion runt hörnet. Intresset för 5G är stort och flera olika branscher utforskar dess potential på allvar. Testbädden skapar förutsättningar för att möta det behovet, den kan fungera som en katalysator för nya innovativa lösningar som kan bidra till mer effektiva och hållbara verksamheter, säger Magnus Leonhardt, innovationschef för Telia Sverige.

Läs mer om Luleå tekniska universitets 5G-testbädd [här](#).

Om Telia

I över 165 år har vi skapat fler möjligheter för fler människor. Det är vårt arv, vår framtid och vårt samhällsansvar. Med cirka 21000 medarbetare i sju länder, varav 4 700 kollegor i Sverige, erbjuder vi den bästa uppkopplingen i de bästa näten och fortsätter att investera och innovera för ett mer digitalt och hållbart samhälle. Från torpet till storstaden, kontoret till vardagsrummet och från vårdcentralen till bussresan skapar vi en bättre vardag. Välkommen till Telia – välkommen till Folknätet.

Läs mer på www.telia.se

Kontaktpersoner



Irene Krohn

Presskontakt

Presschef

irene.krohn@teliacompany.com

0771-77 58 30



Inger Gunterberg

Presskontakt

Pressansvarig

inger.gunterberg@teliacompany.com

0771-77 58 30



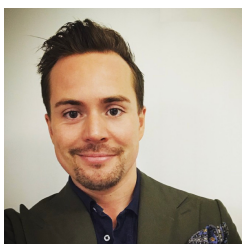
Roija Rafii

Presskontakt

Pressansvarig

roiya.rafi@teliacompany.com

0771-77 58 30



Magnus Limås

Presskontakt

Pressansvarig

magnus.limas@teliacompany.com

0771-77 58 30